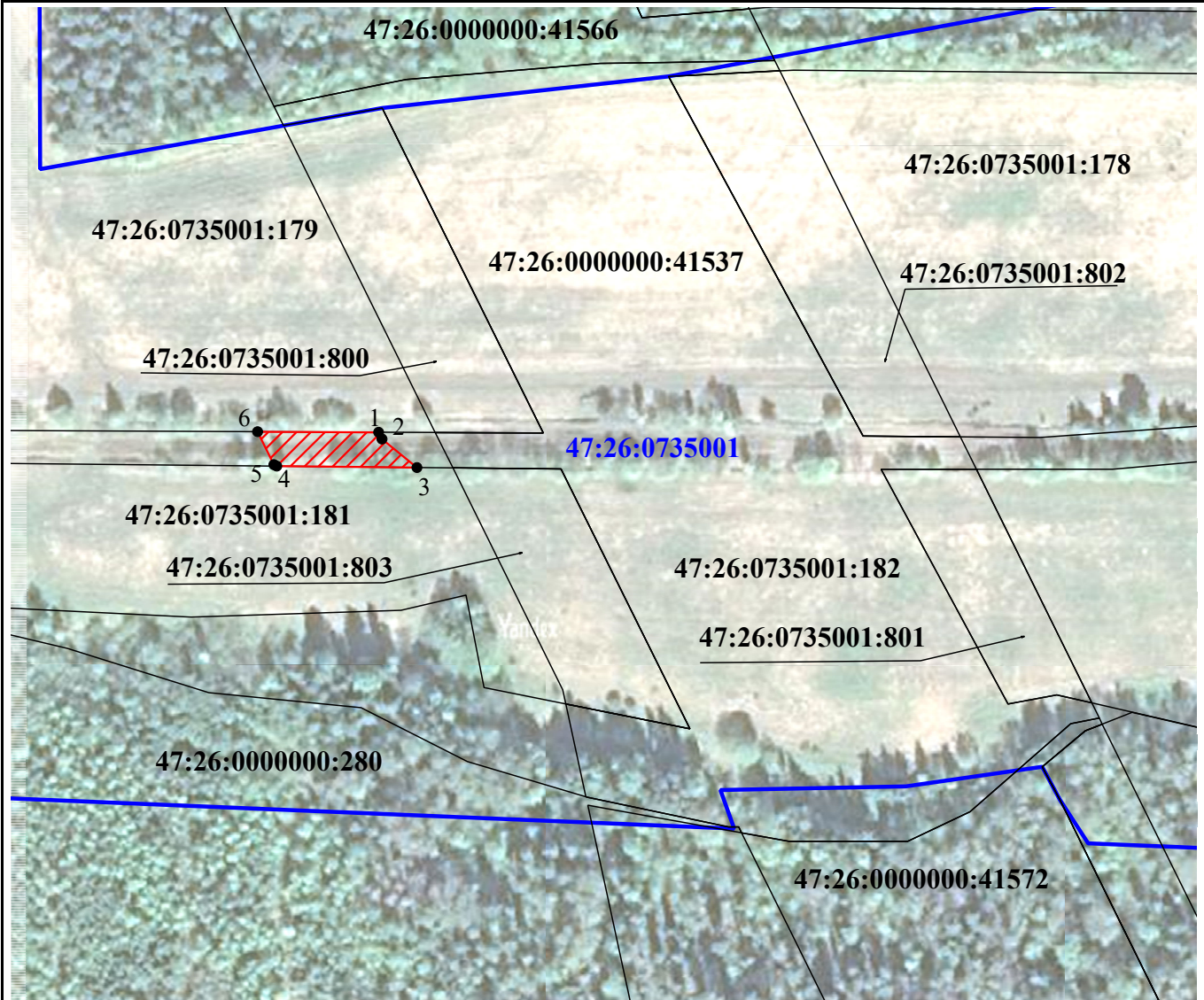


Графическое описание местоположения границ публичного сервитута

Публичный сервитут в целях обеспечения строительства, реконструкции объектов инфраструктуры при реализации объекта: «Москва – Санкт-Петербург, строительство высокоскоростной пассажирской железнодорожной линии. 1 этап – Строительство участка Обухово-2 (искл.) – Великий Новгород ВСМ (вкл.). Строительство высокоскоростной пассажирской железнодорожной линии (в административных границах Ленинградской области)» для целей, предусмотренных п.2 ч.5 ст.4 Федерального закона от 31.07.2020 №254-ФЗ, в границах кадастрового квартала 47:26:0735001

Схема расположения границ публичного сервитута



Масштаб 1:2 000

Условные обозначения:



- Проектные границы публичного сервитута



- Обозначение характерных точек границ публичного сервитута



- Границы земельных участков, сведения о которых содержатся в ЕГРН



- Граница кадастрового квартала

47:26:0735001

- Номер кадастрового квартала

47:26:0735001:85

- Кадастровый номер земельного участка

**ГРАФИЧЕСКОЕ ОПИСАНИЕ
местоположения границ публичного сервитута**

Публичный сервитут в целях обеспечения строительства, реконструкции объектов инфраструктуры при реализации объекта: «Москва – Санкт-Петербург, строительство высокоскоростной пассажирской железнодорожной линии. 1 этап – Строительство участка Обухово-2 (искл.) – Великий Новгород ВСМ (вкл.). Строительство высокоскоростной пассажирской железнодорожной линии (в административных границах Ленинградской области)» для целей, предусмотренных п.2 ч.5 ст.4 Федерального закона от 31.07.2020 №254-ФЗ, в границах кадастрового квартала 47:26:0735001

(наименование объекта, местоположение границ которого описано (далее - объект)

Раздел 1

Сведения об объекте

№ п/п	Характеристики объекта	Описание характеристик
1	2	3
1	Местоположение объекта	Ленинградская область, Тосненский муниципальный район, Тосненское городское поселение.
2	Площадь объекта ± величина погрешности определения площади (Р ± ΔР)	405 ± 7 м ²
3	Иные характеристики объекта	<p>Вид объекта реестра границ: Граница публичного сервитута Кадастровый номер квартала: 47:26:0735001 Орган, принявший решение об установлении публичного сервитута: Федеральное агентство железнодорожного транспорта Цель установления публичного сервитута: Публичный сервитут в целях обеспечения строительства, реконструкции объектов инфраструктуры при реализации объекта: «Москва – Санкт-Петербург, строительство высокоскоростной пассажирской железнодорожной линии. 1 этап – Строительство участка Обухово-2 (искл.) – Великий Новгород ВСМ (вкл.). Строительство высокоскоростной пассажирской железнодорожной линии (в административных границах Ленинградской области)» для целей, предусмотренных п.2 ч.5 ст.4 Федерального закона от 31.07.2020 №254-ФЗ, в границах кадастрового квартала 47:26:0735001 Срок публичного сервитута: продолжительность: 33 месяцев Владелец публичного сервитута: Юридическое лицо, зарегистрированное в Российской Федерации Общество с ограниченной ответственностью "ВСМ Две Столицы" (ИНН: 9726064201, ОГРН: 1247700011900, адрес эл. почты: info@vsm2stl.ru, почтовый адрес: 121614, г. Москва, вн.тер.г. муниципальный округ Крылатское, ул. Крылатская, д. 17, к. 2).</p>

Раздел 2

Сведения о местоположении границ объекта

1. Система координат МСК 47 зона 2

2. Сведения о характерных точках границ объекта

Обозначение характерных точек границ	Координаты, м		Метод определения координат характерной точки	Средняя квадратическая погрешность положения характерной точки (Mt), м	Описание обозначения точки на местности (при наличии)
	X	Y			
1	2	3	4	5	6
1	375 532,61	2 242 810,71	Аналитический метод	0,10	—
2	375 530,58	2 242 811,71	Аналитический метод	0,10	—
3	375 522,01	2 242 822,22	Аналитический метод	0,10	—
4	375 522,44	2 242 780,14	Аналитический метод	0,10	—
5	375 522,88	2 242 779,25	Аналитический метод	0,10	—
6	375 532,78	2 242 774,38	Аналитический метод	0,10	—
1	375 532,61	2 242 810,71	Аналитический метод	0,10	—

3. Сведения о характерных точках части (частей) границы объекта

1	2	3	4	5	6
—	—	—	—	—	—

